

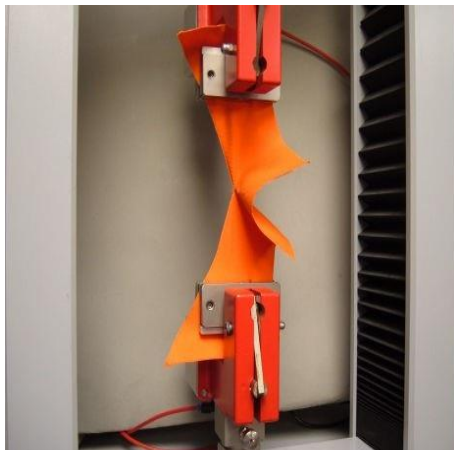
Testometric
materials testing machines



CT M350 20kN



مشخصات دستگاه:



- ✓ سیستم کاملا دیجیتالی دستگاه با کنترل صحت و دقت بالا شامل کنترل اتوماتیک و کامپیوتری روش های تست می شود که سبب هرچه آسان تر شدن عملیات می شود.
- ✓ Load Cell های دستگاه با قابلیت تشخیص خودکار دامنه ی آزمایش، دقت هایی بیشتر از $\pm 0.5\%$ تا $1/1000^{\text{th}}$ ظرفیت خود را دارا می باشند.
- ✓ دستگاه قابلیت شناخت و کالیبراسیون اتوماتیک load cell ها و extensometer ها را به همراه امکان تست سریع کالیبراسیون دارا می باشد.
- ✓ Load cell های دستگاه می توانند تا مقدار ۸۰۰ درصد ظرفیت خود بار اضافه را بدون ایجاد آسیب و خرابی به آن ها تحمل کنند.
- ✓ طراحی کوچک دستگاه باعث اشغال فضای کمتر می شود.
- ✓ با استفاده از ballscrew با کیفیت و بازدهی بالا و قابلیت تمیزکاری خودکار، امکان تست سریع و آسان فراهم می شود.
- ✓ سیستم هدایت crosshead دستگاه طوری طراحی شده است که به نرمی حرکت کرده و از حرکت های جانبی جلوگیری می کند.
- ✓ سیستم هدایت دستگاه در تنظیمات صحیح و عملکرد آسان دستگاه کمک می کند.
- ✓ کنترل صحت دستگاه با وجود درایو سروو (servo drive) و موتور سرووی دیجیتالی AC باعث عدم نیاز به تعمیر و نگه داری آن می شود.
- ✓ سیستم های جمع آوری سریع اطلاعات برای حداکثر چهار کانال همزمان.
- ✓ شش کانال I/O برای تجهیزات اضافی مانند extensometers, micrometers, callipers, balances و ...
- ✓ قاب های بارگذاری با سختی بالا به همراه crosshead های استیل مخصوص و ستون های ساپورت مستحکم خارجی با شکاف های T شکل برای نصب لوازم جانبی.
- ✓ حفاظت در برابر ضربه، جابجایی بیش از حد و بارگذاری بیش از اندازه.
- ✓ پوشش های تلسکوپی حفاظت بیشتری برای ballscrew ها در برابر گرد و خاک و بقایای آزمایش ایجاد می کنند.
- ✓ طیف گسترده ای از فک ها و وسایل جانبی برای انجام تست های کشش، فشار، خمش، چسبندگی، برشی و ...
- ✓ طیف گسترده ای از extensometer های متصل و غیر متصل شامل مدل های ویدئویی و لیزری آماده هستند.

اندازه گیری نیرو

به طور کلی کالیبره شده، بهتر از نوع 1-7500 EN 0.5، AFNOR A03-501، ASTM E-4، DIN 51221

بازه ی ۰،۴ درصد تا ۱۰۰ درصد. تشخیص اتوماتیک load cell. صحت یک در ۵۰۰،۰۰۰ ر با انتخاب رنج اتوماتیک.

حفاظت الکترونیک load cell .

اندازه گیری کشش

طول کامل قاب تا ۰،۰۰۱ میلی متر. صحت ۰،۰۰۱ دقیقه. دقت ۰،۰۱ میلی متر. حالت های میلی متری و درصدی دقیق و نسبی. حدود کشش قابل برنامه ریزی.

کنترل سرعت

قابلیت کنترل سرعت حرکت از 0.001mm/min تا 1000 mm/min .

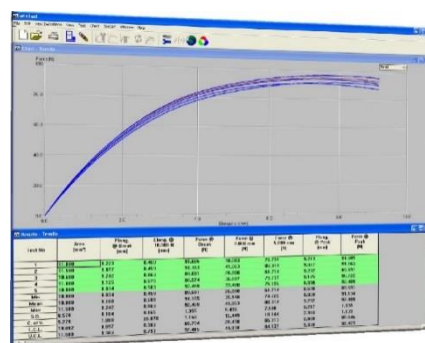
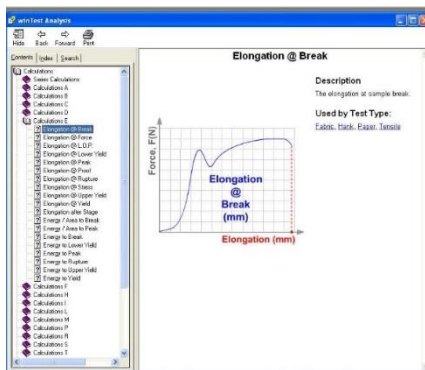
Load Frame

قاب مستحکم، با استفاده از سیستم هدایت crosshead و ستون ساپورت خارجی.



نرم افزار:

نرم افزار ویندوز کلی winTest™ Analysis با پوشش دهی tensile، multi stage testing و cyclic، tear، shear، peel، compression افزار شامل طیف گسترده ای از روش های تست استاندارد و امکان ساخت و ذخیره ی روش های نامحدود تست بیشتر می باشد. امکان ذخیره ی اتوماتیک تمام اطلاعات تست ها و تبدیل آسان به پکیج های نرم افزاری دیگر مانند سیستم های word، excel، access و SPC به منظور گزارش گیری بهتر وجود دارد. winTest™ Reports پیشرفتی در تحلیل های win Test به منظور افزایش انعطاف پذیری آنالیز داده ها و گزارشات آماری می باشد. این پکیج قابلیت جمع آوری گزارشات را که شامل آمارهای بلند مدت و جداول کنترلی برای محاسبات خاص هستند، را دارا می باشد. همچنین می توان winTest Reports™ را برای نمایش عناوین، لوگوی شرکت، نمودارها، جداول، منوها و اطلاعات تکنیکی خاص تنظیم کرد.



گزینه ها:

علاوه بر منصوبات استاندارد می توانید از گردنه های عریض تر و یا قاب های کشیده تر برای کاربردهای مورد نیاز خود در آزمایشگاه و یا طراحی های خاص خود استفاده کنید.

CE Marking

مطابق با استاندارد های اروپایی مرتبط با گواهی UKAS

محیط زیست

صرفه جویی در انرژی، بدون سرب و کاملاً سازگار با RoHS

مشخصات فنی دستگاه

20	رنج kN
+/- 0.5% of reading down to 1/1000th of load cell capacity.	دقت
1275	فضای عمودی (mm)
1100 by 0.001	Crosshead travel / resolution mm
295	گلوگاه (mm)
50	سختی قاب (kN/mm)
0.001 to 500	بازه سرعت
+/- 0.1% under stable conditions	دقت سرعت
Linear slides integral within column	راهنمایی Crosshead
20	نیروی بیشینه در سرعت کامل (kN)
500	سرعت بیشینه در بار کامل (mm/min)
Maximum 12kHz with up to 200Hz data frames	سرعت نمونه برداری
590 x 450 x 1575	ابعاد کلی
180	وزن (kg)
Universal input. (de-rate max speed at 115V)	Electrical supply
-10 to +40	دمای عملیاتی (درجه سانتی گراد)

+10 to +90% non-condensing	رطوبت عملیاتی
Table top, base cabinet available	پیکربندی ماشین
2	تعداد ستون ها
5N, 10N, 20N, 100N, 250N, 500N. 1kN, 2.5kN, 3kN, 5kN, 10kN, 20kN Maximum of four load cells up to capacity of machine.	Available load cells
20	Spigot Ø mm
0.45	Power kW