

الکتروود pH مدل HI1135B

مشخصات الکتروود pH مدل HI1135B



HI1135B دارای یک بدنه شیشه ای ، قابل تعویض ، الکتروود pH دو اتصاله با اتصال BNC است. این الکتروود دارای یک اتصال سرامیکی مضاعف در محل اتصال خارجی است و قسمت سنجش pH با شیشه ای با درجه حرارت بالا ساخته می شود HI1135B. همچنین دارای ساختار بازوی شیشه ای است که سرعت جریان را سریع تر می کند. این ملاحظه طراحی برای کاربردهایی که نظارت مستمر در pH ضروری است ایده آل است.

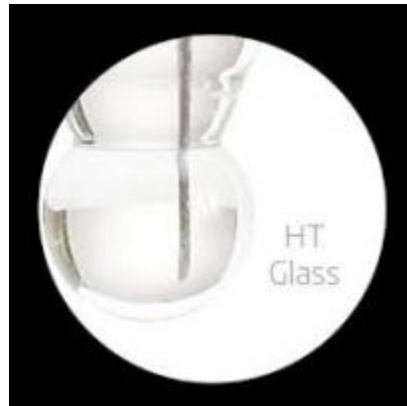
- منابع Calomel
- شیشه با دمای بالا (HT)
- الکتروود قابل تعویض



الکترو د pH مدل HI1135B از شیشه با درجه حرارت بالا (HT) ، لامپ کروی ، بدنه شیشه ، فریت سرامیکی دوتایی ، اتصال دوبل استفاده می کند و از طریق بازوی کناری قابل شارژ است

ساخت با 3.5 M KCl

فرمولاسیون شیشه با دمای بالا



- اندازه گیری pH در دمای بسیار بالا برای لامپ حساس شیشه مضر است و باعث کاهش طول عمر آن می شود.
- یک الکترو د PH با شیشه عمومی (GP) دارای مقاومت 100 مگا اهم در 25 درجه سانتیگراد خواهد بود در حالی که مقاومت شیشه HT حدود 400 مگا اهم در 25 درجه سانتیگراد است.

- از آنجا که HI1135B در دماهای بالا استفاده می شود ، مقاومت برای نزدیک شدن به مقاومت شیشه GP کاهش می یابد.
- HI1135B برای استفاده در نمونه هایی که از 0 تا 100 درجه سانتیگراد اندازه گیری می شوند مناسب است.

مشخصات فنی الکتروود pH مدل HI1135B

Body Material	glass
Reference	double, Ag/AgCl
Junction / Flow Rate	ceramic, double / 30-40 μ L/h
Electrolyte	3.5M KCl
Range	pH: 0 to 14
Max Pressure	3 bar with back pressure
Tip Shape	spheric (dia: 9.5 mm)
Diameter	12 mm
Body Length / Overall Length :	150 mm / 193.5 mm
Recommended Operating Temperature	0 to 100°C (32 to 212°F) - HT
Temperature Sensor	no
Matching Pin	no
Amplifier	no
Digital	no
Cable	coaxial; 1 m (3.3')
Connection	BNC
Applications	continuous monitoring with remote filling